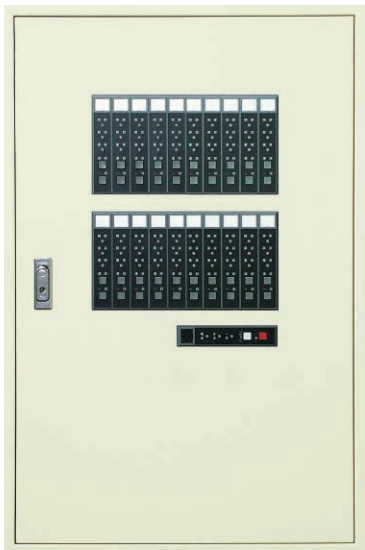


# 換気解錠対応電気錠制御盤システム BAN-Lシリーズ

施設管理を一元化して、安全で快適な生活をサポート



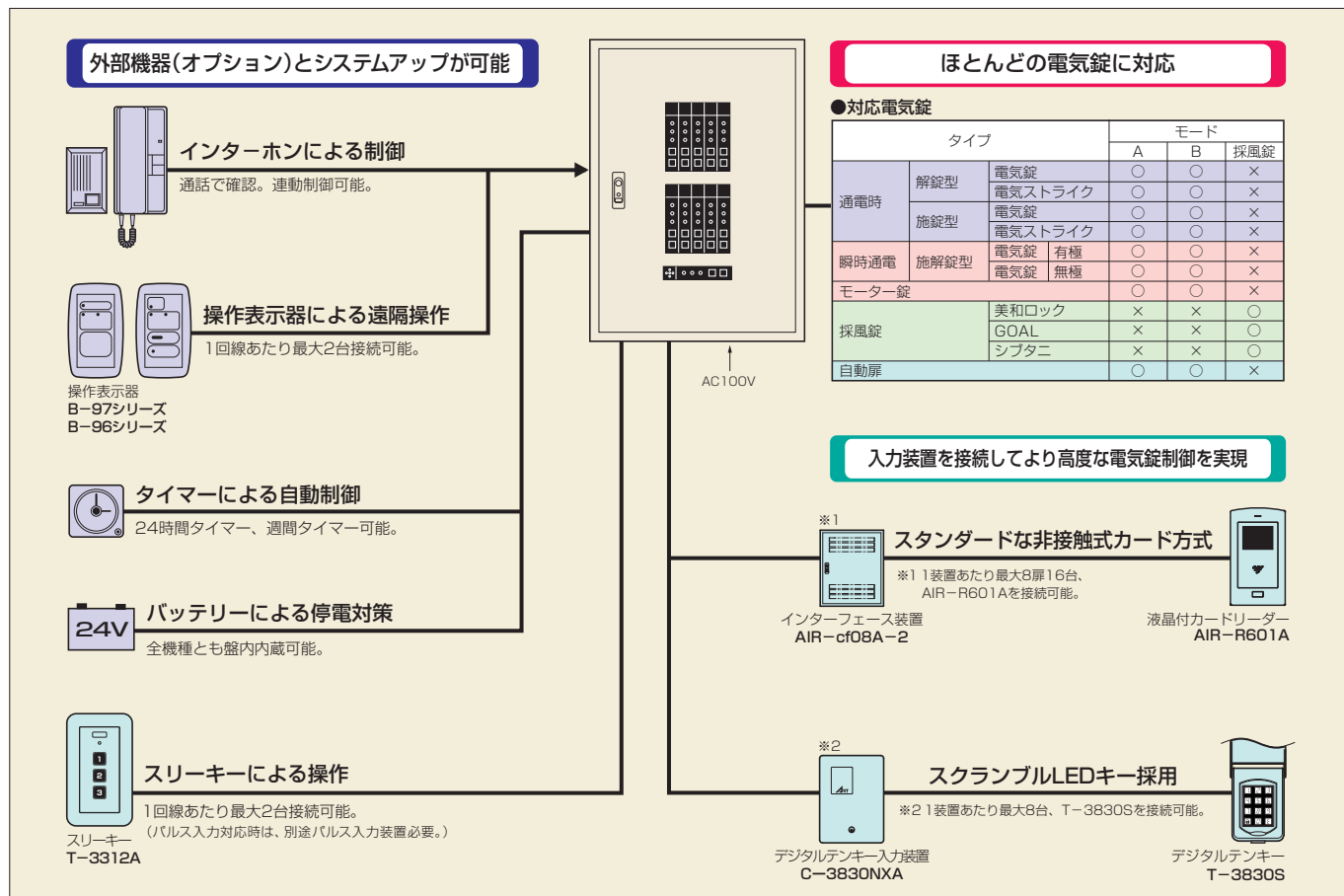
BAN-L20NA

換気解錠から通常の電気錠制御まで、  
さまざまな運用に対応します。

- 施設の通用口や特定エリアの出入口の電気錠の状態などを常時、1カ所で監視・管理が行え省人化が実現できます。
- 管理方法に応じた4つのモード<sup>※1</sup>が選べます。
- 制御盤またはスリーキーからの操作で、窓を15cmだけ開いたり、全開にするなど安全に室内の換気を行うことができます。
- スリーキーは、1～8桁までの暗証番号を入力し、最後の1桁を長押しする簡単操作です。
- 火災報知器と連動し、すべての電気錠を自動的に一斉解錠します。
- 万が一の停電時でも、30分間のバッテリー運用が可能です。
- テンキーやカードリーダーなどの端末と組み合わせて、安全・確実な出入口管理が行えます。
- 副制御盤を別途設置すれば、2カ所よりリモート制御を行えます。
- 10～40回線は面付型、50回線は自立型で対応します。

※1 自動施錠モード(A) : 扉を閉めると自動的に施錠します。  
施解錠くり返しモード(B) : 扉の開閉に関係なく、必要時に施錠・解錠をくり返します。

## 構成図



## 換気解錠システム

いつも快適な室内に…

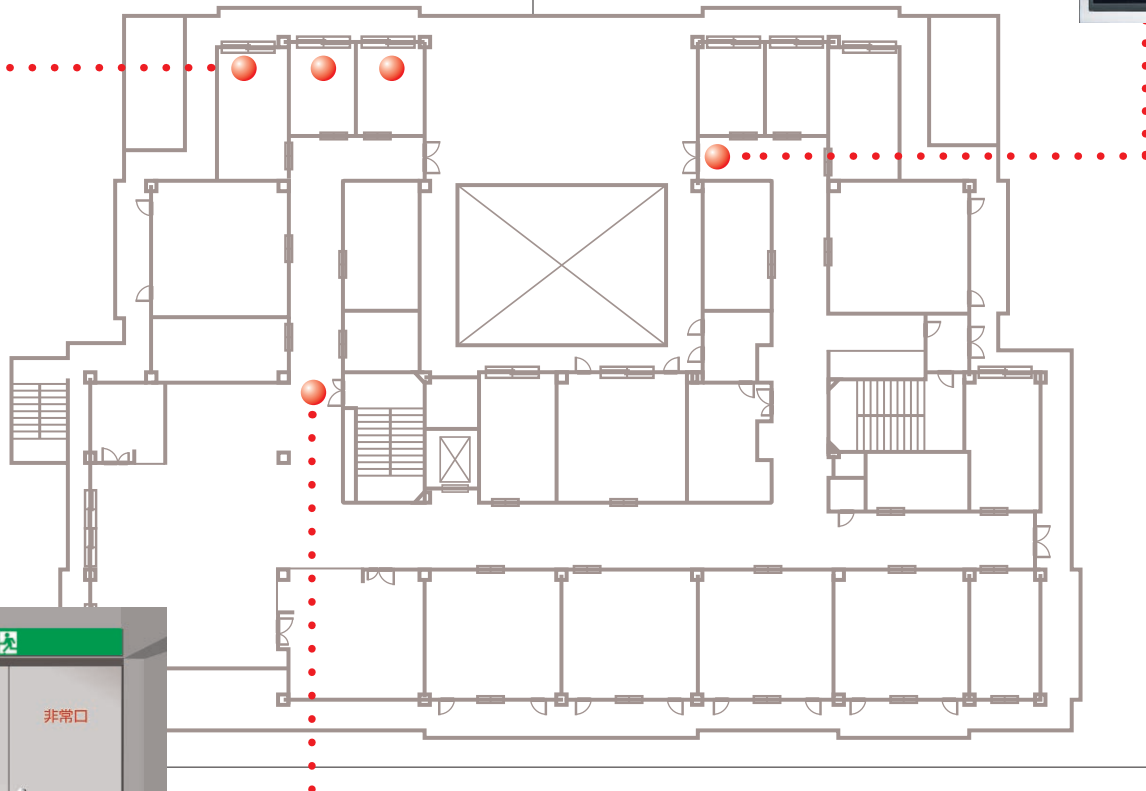


いつも室内をさわやかに、快適にするためにはやはり新鮮な外気を取り入れることです。介護者等がベランダ引戸を制御盤から15cm程度開いたりベランダ脇のスリーキーから全開にするなど換気をスムーズに、安全に、制御することができます。

## 特別介護エリア管理

出入口管理は確実に…

徘徊性老人等特別介護を必要とするエリアの管理にはどの施設でも気を使います。スリーキーを設置すれば、安心して確実な特別介護エリアの管理が行えます。



## 一斉解錠システム

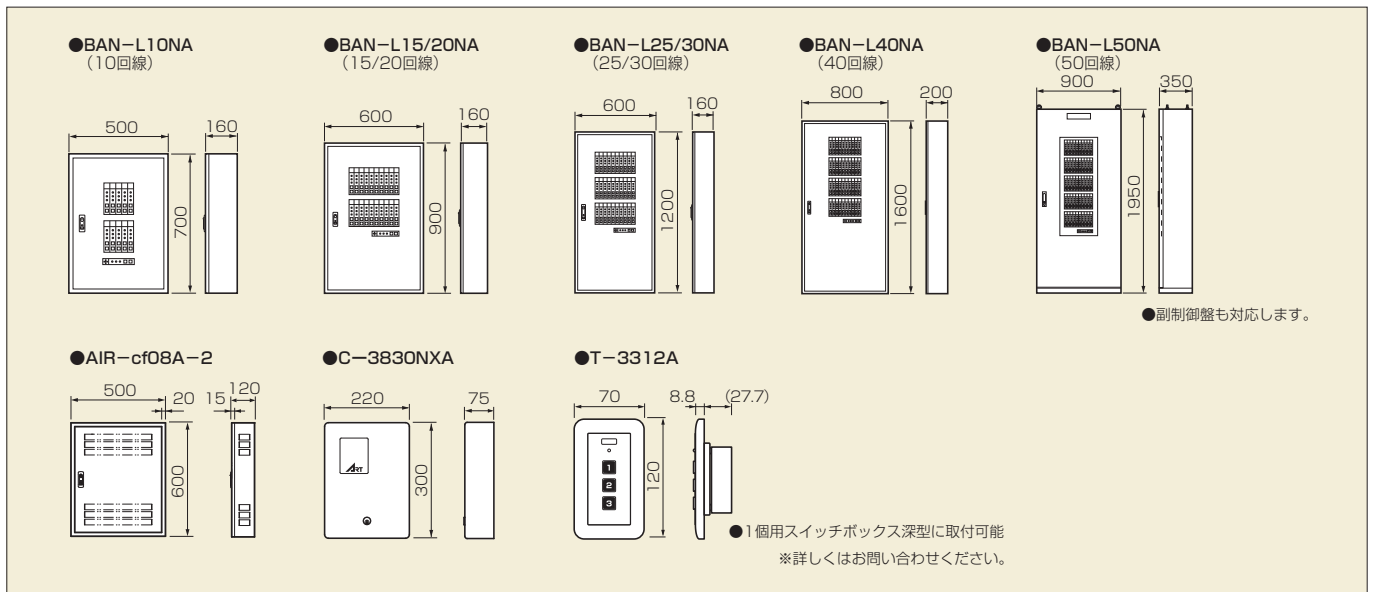
安全第一…

地震や火災等、万が一の時は、素早い対応が入居者の生命と安全を守ります。火災の場合は火災報知器と連動し、自動的に全ての電気錠を一斉に解錠します。また、停電の場合にも30分間バッテリーで運用できます。

## 主な仕様

|                        |                        |                      |              | BAN-L10NA          | BAN-L15/20NA      | BAN-L25/30NA | BAN-L40NA    | BAN-L50NA    |              |
|------------------------|------------------------|----------------------|--------------|--------------------|-------------------|--------------|--------------|--------------|--------------|
| 最大回線数                  |                        |                      |              | 10回線               | 15/20回線           | 25/30回線      | 40回線         | 50回線         |              |
| 外形                     | 寸法 W×H×D (mm)          |                      |              |                    | 500×700×160       | 600×900×160  | 600×1200×160 | 800×1600×200 | 900×1950×350 |
|                        | 材質                     |                      |              |                    | SPCC 11.6         |              |              |              |              |
|                        | 仕上げ                    |                      |              |                    | 粉体塗装              |              |              |              |              |
|                        | 塗装色                    |                      |              |                    | マンセル2.5Y 9/1近似 半艶 |              |              |              |              |
| 質量                     |                        |                      |              | 約24kg              | 約40kg             | 約51/53kg     | 約100kg       | 約173kg       |              |
| 入力電源                   |                        |                      |              | AC100V±10% 50/60Hz |                   |              |              |              |              |
| 消費電力                   |                        |                      |              | 250VA              | 350/460VA         | 565/675VA    | 885VA        | 1,100VA      |              |
| 制御方式                   | CPU制御                  |                      |              | ○                  | ○                 | ○            | ○            | ○            |              |
| LED表示                  | 電源                     | 緑 (AC電源時) / 赤 (鉛電源時) |              | ○                  | ○                 | ○            | ○            | ○            |              |
|                        | 解錠                     | 緑                    |              | ○                  | ○                 | ○            | ○            | ○            |              |
|                        | 開扉                     | 赤                    |              | ○                  | ○                 | ○            | ○            | ○            |              |
|                        | 警報                     | 赤                    |              | ○                  | ○                 | ○            | ○            | ○            |              |
|                        | 一斉解錠                   | 赤                    |              | ○                  | ○                 | ○            | ○            | ○            |              |
|                        | 非常解錠                   | 赤                    |              | ○                  | ○                 | ○            | ○            | ○            |              |
| 操作ボタン                  | 連続解錠 / 一回解錠 / 施解錠      |                      |              | ○                  | ○                 | ○            | ○            | ○            |              |
|                        | 解錠 / 施錠 / 換気           |                      |              | ○                  | ○                 | ○            | ○            | ○            |              |
|                        | 一斉解錠                   |                      |              | ○                  | ○                 | ○            | ○            | ○            |              |
|                        | 非常解リセット / ブザー停止        |                      |              | ○                  | ○                 | ○            | ○            | ○            |              |
|                        | 開扉警報                   |                      |              | ○                  | ○                 | ○            | ○            | ○            |              |
| 警報ブザー                  | 施錠エラー                  |                      |              | ○                  | ○                 | ○            | ○            | ○            |              |
|                        | 解錠エラー                  |                      |              | ○                  | ○                 | ○            | ○            | ○            |              |
|                        |                        |                      |              | ○                  | ○                 | ○            | ○            | ○            |              |
| 使用環境                   | 温度                     |                      |              | 0℃~40℃ (結露なきこと)    |                   |              |              |              |              |
|                        | 設置場所                   |                      |              | 屋内専用               |                   |              |              |              |              |
| 外部入力                   | タイマー入力                 | 無電圧a接点               | 接点容量         | DC24V 0.1A以上       | 10点               | 15/20点       | 25/30点       | 40点          | 50点          |
|                        | 一回解錠入力                 | 無電圧a接点               | 接点容量         | DC24V 0.1A以上       | 10点               | 15/20点       | 25/30点       | 40点          | 50点          |
|                        | 連続解錠入力                 | 無電圧a接点               | 接点容量         | DC24V 0.1A以上       | 10点               | 15/20点       | 25/30点       | 40点          | 50点          |
|                        | 一斉解錠入力                 | 無電圧a接点               | 接点容量         | DC24V 0.1A以上       | 1点                | 1点           | 1点           | 1点           | 1点           |
|                        | 非常解錠入力                 | 無電圧a接点               | 接点容量         | DC24V 0.1A以上       | 1点                | 1点           | 1点           | 1点           | 1点           |
|                        | 自動扉開扉入力                | 無電圧a接点               | 接点容量         | DC24V 0.1A以上       | 10点               | 15/20点       | 25/30点       | 40点          | 50点          |
|                        | 換気 / 施解錠入力 (換気モード使用時)  | 無電圧a接点               | 接点容量         | DC24V 0.1A以上       | 10点               | 15/20点       | 25/30点       | 40点          | 50点          |
|                        | 電源表示出力                 | 有電圧                  |              | DC24V 20mA以下       | 10点               | 15/20点       | 25/30点       | 40点          | 50点          |
|                        | 開扉表示出力                 | 有電圧                  |              | DC24V 20mA以下       | 10点               | 15/20点       | 25/30点       | 40点          | 50点          |
|                        | 解錠表示出力                 | 有電圧                  |              | DC24V 20mA以下       | 10点               | 15/20点       | 25/30点       | 40点          | 50点          |
| 警報表示出力                 | 有電圧                    |                      | DC24V 20mA以下 | 10点                | 15/20点            | 25/30点       | 40点          | 50点          |              |
| 代表警報出力                 | 無電圧a接点                 | 接点容量                 | DC24V 0.3A以下 | 1点                 | 1点                | 1点           | 1点           | 1点           |              |
| 自動扉出力                  | 無電圧a接点                 | 接点容量                 | DC24V 0.3A以下 | 10点                | 15/20点            | 25/30点       | 40点          | 50点          |              |
| 非常解錠出力                 | 無電圧a接点                 | 接点容量                 | DC24V 0.3A以下 | 1点                 | 1点                | 1点           | 1点           | 1点           |              |
| 換気 / 全開表示出力 (換気モード使用時) | 有電圧                    |                      | DC24V 20mA以下 | 10点                | 15/20点            | 25/30点       | 40点          | 50点          |              |
| オプション                  | インターフェース装置 AIR-cf08A-2 | 外付                   |              | ○                  | ○                 | ○            | ○            | ○            |              |
|                        | デジタルテンキー入力装置 C-3830NXA | 外付                   |              | ○                  | ○                 | ○            | ○            | ○            |              |
|                        | 24時間タイマー S24TM         | 内蔵                   |              | ○                  | ○                 | ○            | ○            | ○            |              |
|                        | 週間タイマー S1WTM           | 内蔵                   |              | ○                  | ○                 | ○            | ○            | ○            |              |
|                        | 鉛バッテリー                 | 内蔵                   |              | LBT10              | LBT20             | LBT30        | LBT40        | LBT50        |              |

## 外形図 (単位: mm)



URL: <http://www.art-japan.co.jp> E-mail: [info@art-japan.co.jp](mailto:info@art-japan.co.jp)

|           |           |                                |                   |                   |
|-----------|-----------|--------------------------------|-------------------|-------------------|
| 東京本社      | 〒141-0022 | 東京都品川区東五反田1-25-11 五反田一丁目イーストビル | TEL: 03-3447-1401 | FAX: 03-3447-6713 |
| 首都圏/広域営業部 | 〒211-0016 | 神奈川県川崎市中原区市ノ坪322-7             | TEL: 044-434-6601 | FAX: 044-430-5322 |
| 西日本支店     | 〒540-0037 | 大阪府大阪市中央区内平野町1-4-5 美和ビル5F      | TEL: 06-6945-6600 | FAX: 06-6945-6700 |
| 中部支店      | 〒461-0040 | 愛知県名古屋市中区東区矢田1-9-22 1st麦ビル3F   | TEL: 052-857-6601 | FAX: 052-857-6602 |
| 札幌出張所     | 〒001-0010 | 北海道札幌市北区北10条西4-1-19 楠本第10ビル    | TEL: 011-707-1081 | FAX: 011-757-6703 |
| 仙台出張所     | 〒980-0811 | 宮城県仙台市青葉区一番町1-1-30 南町通有楽館ビル5F  | TEL: 022-224-1081 | FAX: 022-224-1082 |
| 広島出張所     | 〒732-0052 | 広島県広島市東区光町2-9-27 ユーベック光町ビル2F   | TEL: 082-535-6601 | FAX: 082-535-6603 |
| 福岡出張所     | 〒812-0013 | 福岡県福岡市博多区博多駅東2-13-26 九州八重洲ビル3F | TEL: 092-284-7186 | FAX: 092-451-8056 |



URL: <http://www.artservice.co.jp> E-mail: [as-all-info@artservice.co.jp](mailto:as-all-info@artservice.co.jp)

本社 〒211-0016 神奈川県川崎市中原区市ノ坪322-7 (株)アート技術センター内 TEL: 044-422-1081 FAX: 044-422-1566